

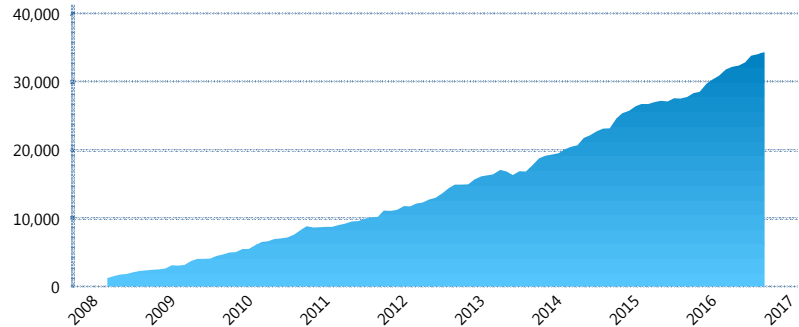
I. INFORMACIÓN FINANCIERA

I) Detalles del Fondo

Detalles del Fondo	
Razón Social	Siefore Coppel Básica 3 S.A. de C.V.
Inicio de Operaciones	03/03/2008
Tipo de Fondo	Básica
Clave Bolsa	COPPEL3
Activos Administrados *	34,488
ISIN	MX54CO00025
Comisión Anual	1.13%
Administrador	Afore Coppel S.A. de C.V.
Director General	Lic. Mauricio Adrián Alarcón Montes de Oca
Presidente del Consejo	Enrique Ramón Coppel Luken

Activos Administrados *

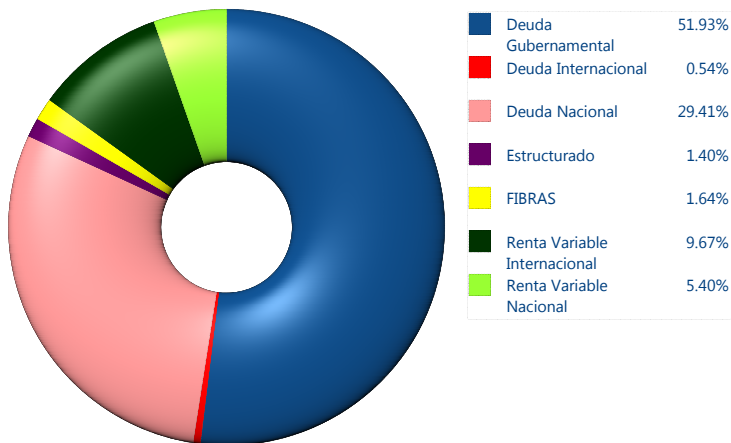
\$34,488



*Cifras en millones de pesos

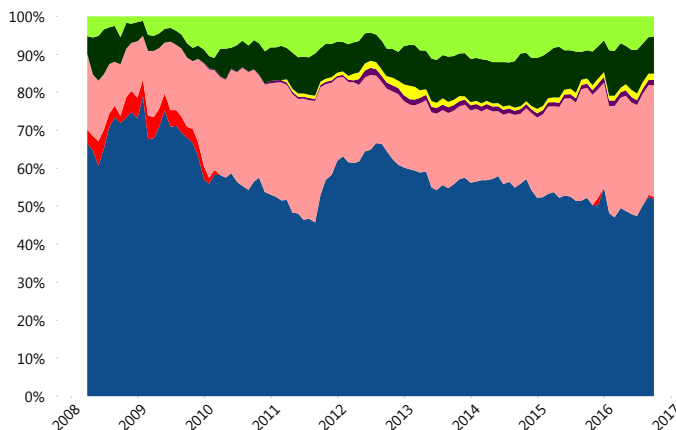
Contiene el efecto de fusiones, cortes transversales y transferencias por edad. Para mayor información consultar: <http://www.consar.gob.mx/gobmx/Aplicativo/Factsheets/EC/ECSAR.pdf>

II) Inversiones



Tipo de Instrumento	Coppel (SB3)	Sistema Básicas 3**
Renta Variable Nacional	Renta Variable Nacional 5.40%	6.62%
Total	5.40%	6.62%
Renta Variable Internacional	Renta Variable Internacional 9.67%	13.65%
Total	9.67%	13.65%
Mercancías	Mercancías 0.00%	0.29%
Total	0.00%	0.29%
FIBRAS	FIBRAS 1.64%	1.88%
Total	1.64%	1.88%
Estructurado	Estructurados 1.40%	4.94%
Total	1.40%	4.94%
Deuda Nacional	Alimentos 1.13%	0.40%
	Automotriz 0.00%	0.03%
	Banca de Desarrollo 4.50%	1.93%
	Bancario 0.85%	1.25%
	Bebidas 0.21%	0.48%
	Cemento 0.00%	0.06%
	Centros Comerciales 0.30%	0.07%
	Consumo 0.00%	0.32%
	Deuda CP 0.00%	0.01%
	Empresas Productivas del Estado 5.20%	3.09%
	Estados 0.72%	0.67%
	Europesos 0.00%	3.07%
	Grupos Industriales 0.26%	0.74%
	Infraestructura 6.71%	3.00%
	Otros 2.29%	0.96%
	Papel 0.00%	0.12%
	Serv. Financieros 0.00%	0.23%
	Telecom 3.22%	1.53%
	Transporte 1.09%	0.28%
	Vivienda 2.93%	1.72%
Total	29.41%	19.98%
Deuda Internacional	Deuda Internacional 0.54%	0.67%
Total	0.54%	0.67%
Deuda Gubernamental	BONDESD 11.73%	1.09%
	BONOS 2.50%	18.98%
	BPA182 0.21%	0.01%
	BPAS 0.00%	0.06%
	CBIC 0.00%	3.77%
	CETES 0.00%	3.33%
	REPORTO 0.78%	1.37%
	UDIBONO 36.71%	22.01%
	UMS 0.00%	1.38%
Total	51.93%	51.99%
Total	100.00%	100.00%

Evolución de Inversiones



**Considera las inversiones de todo el grupo de SIEFORES Básicas 3 Cifras al cierre de septiembre de 2016

III) Desempeño

Rendimiento Bolsa

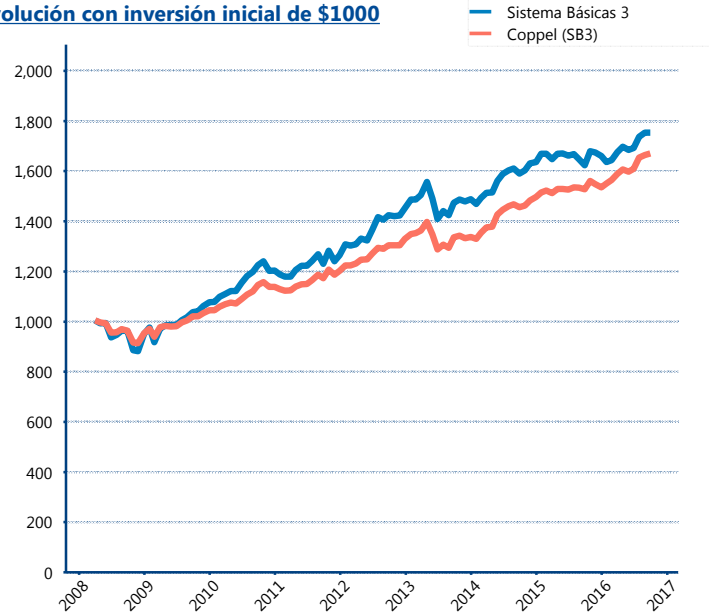
Tipo	Coppel (SB3)	Sistema Básicas 3
1 año	8.82%	7.61%
2 años	7.16%	5.11%
3 años	7.60%	5.87%
5 años	7.14%	7.12%

Indicador de Rendimiento Neto

Siefore	IRN %
PensionISSSTE (SB3)	8.83%
SURA (SB3)	8.45%
Profuturo (SB3)	8.12%
Banamex (SB3)	7.97%
Principal (SB3)	7.58%
Metlife (SB3)	7.50%
Invercap (SB3)	7.38%
XXI-Banorte (SB3)	7.28%
Azteca (SB3)	7.16%
Coppel (SB3)	7.05%
Inbursa (SB3)	4.81%

Promedio Simple	7.47 %
Promedio Ponderado	7.71 %

Evolución con inversión inicial de \$1000



Construido con el precio de la Siefore registrado en la Bolsa Mexicana de Valores

IV) Medidas de sensibilidad y riesgos

Evolución del Plazo Promedio Ponderado

